

当院の臨床指標

(全国自治体病院協議会：医療の質の評価・公表等推進事業)

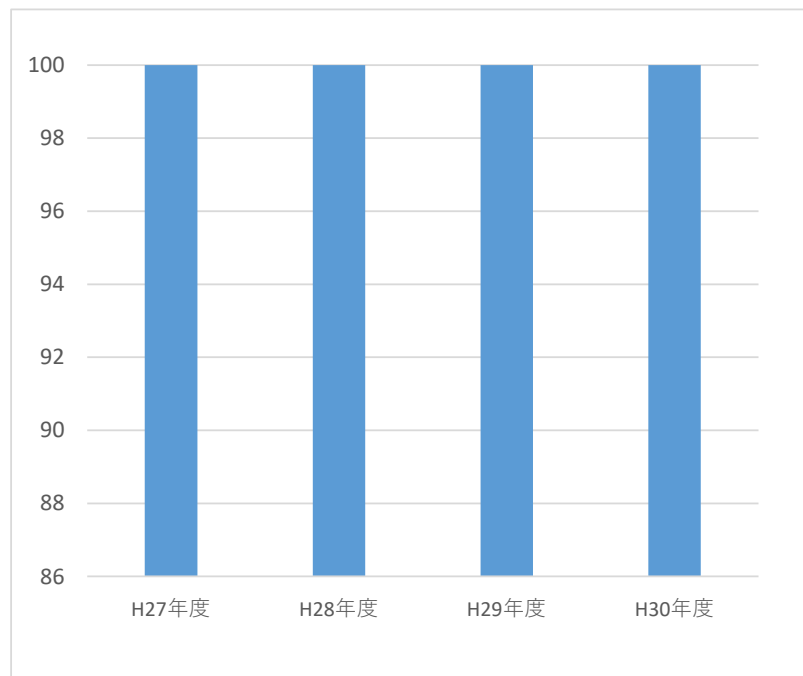
入院患者満足度

(単位：%)

	H27年度	H28年度	H29年度	H30年度
当院	100	100	100	100

分子：満足のいく治療を受けたと回答した入院患者数

分母：患者満足度の有効回答数（入院）



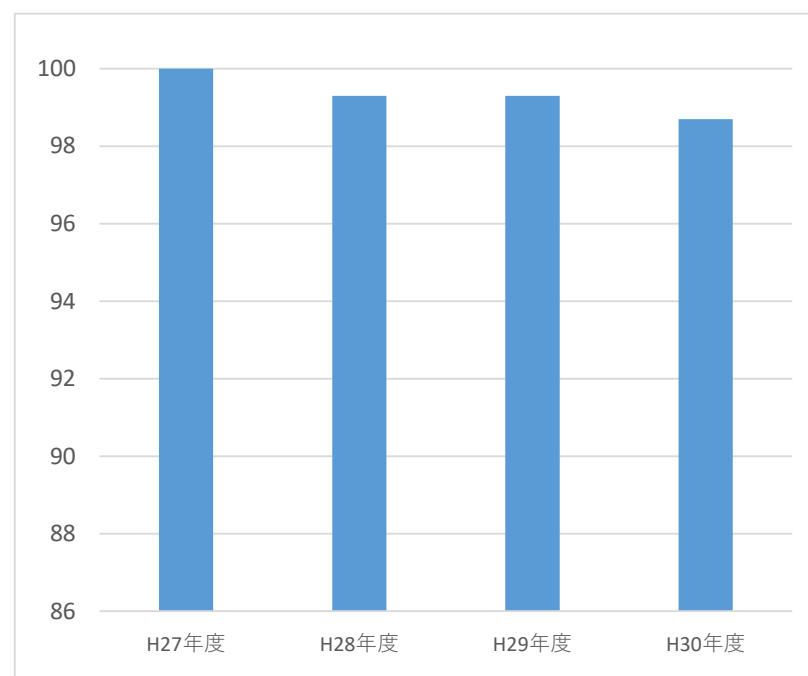
外来患者満足度

(単位：%)

	H27年度	H28年度	H29年度	H30年度
当院	100	99.3	99.3	98.7

分子：満足のいく治療を受けたと回答した外来患者数

分母：患者満足度の有効回答数（外来）



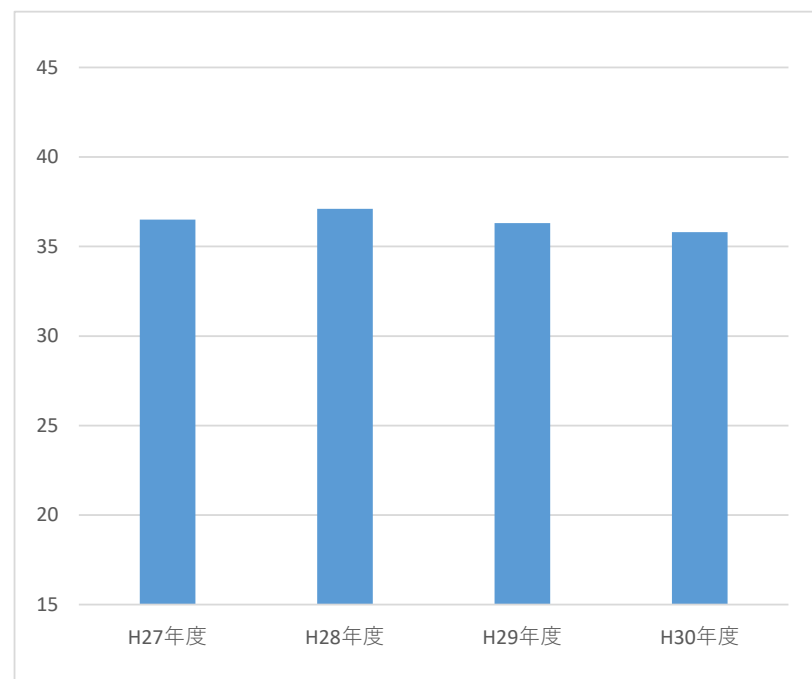
紹介率【一般】

(単位：%)

	H27年度	H28年度	H29年度	H30年度
当院	36.5	37.1	36.3	35.8

分子：紹介初診患者数+初診救急患者数

分母：初診患者数



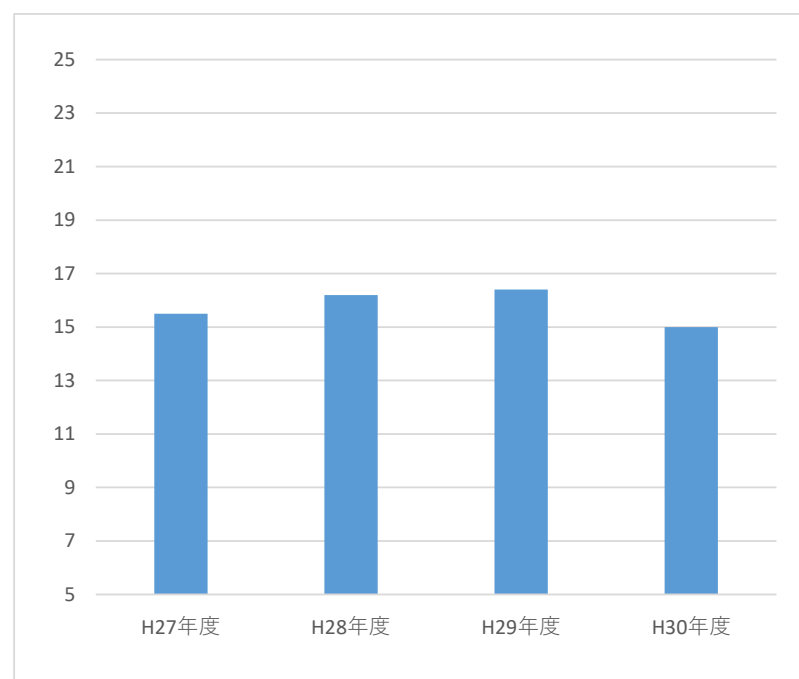
逆紹介率【一般】

(単位：%)

	H27年度	H28年度	H29年度	H30年度
当院	15.5	16.2	16.4	15.0

分子：逆紹介患者数

分母：初診患者数



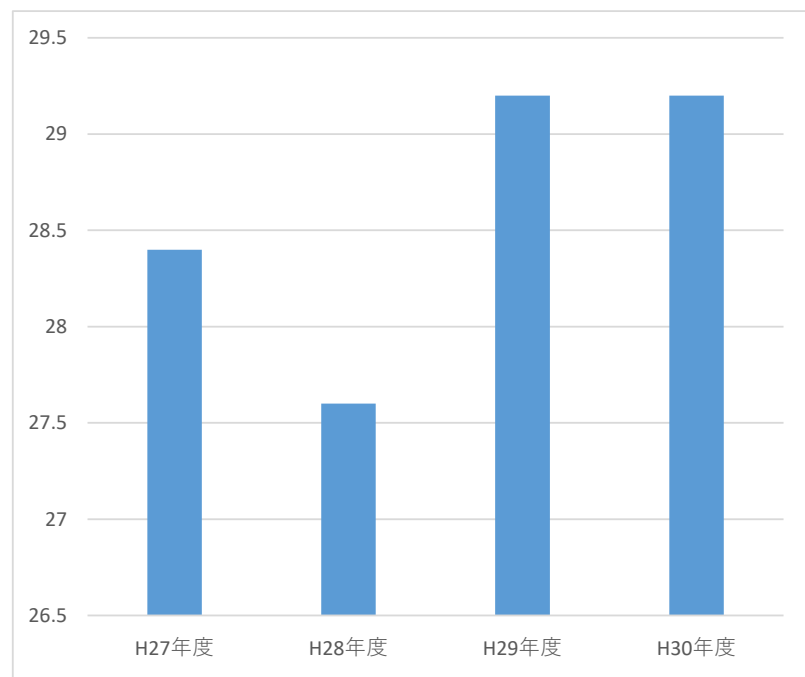
新入院患者紹介率

(単位：%)

	H27年度	H28年度	H29年度	H30年度
当院	28.4	27.6	29.2	29.2

分子：新入院患者中の紹介患者数（紹介は入院前90日以内）

分母：新入院患者数



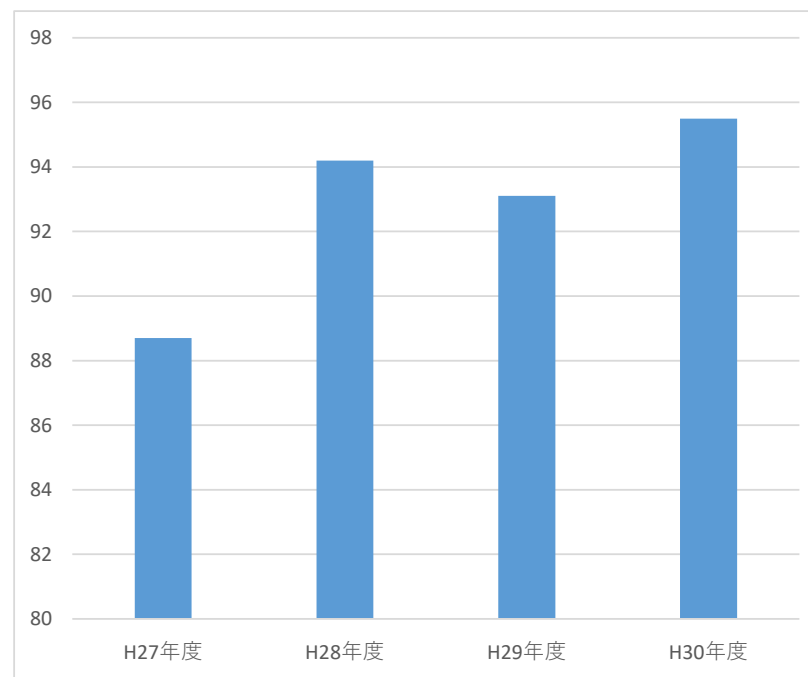
在宅復帰率

(単位：%)

	H27年度	H28年度	H29年度	H30年度
当院	88.7	94.2	93.1	95.5

分子：退院先が自宅等の患者数

分母：生存退院患者数



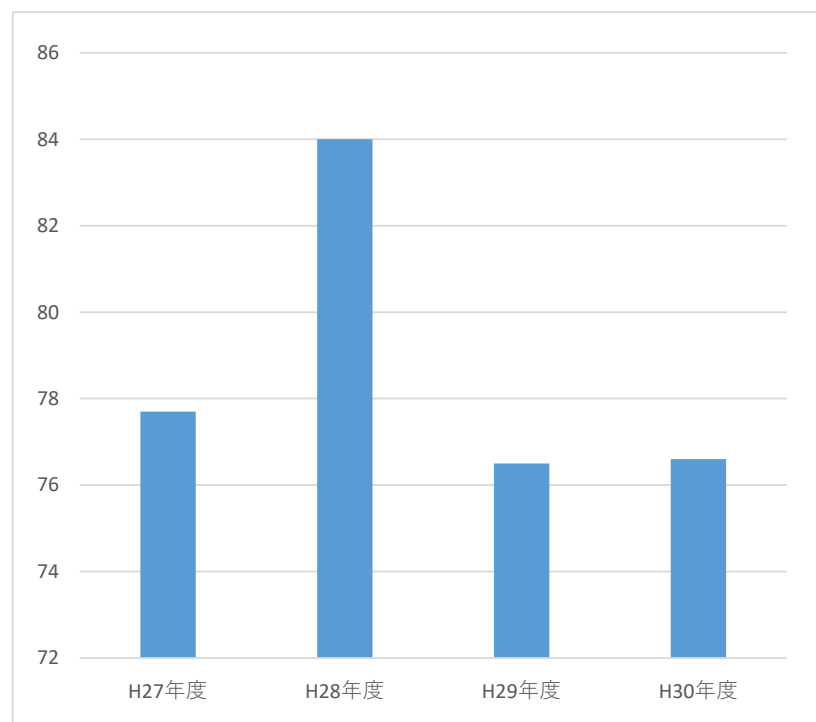
地域医療機関サポート率

(単位：%)

	H27年度	H28年度	H29年度	H30年度
当院	77.7	84.0	76.5	76.6

分子：二次医療圏内で紹介を受けた医科医療機関数

分母：二次医療圏内医科医療機関数



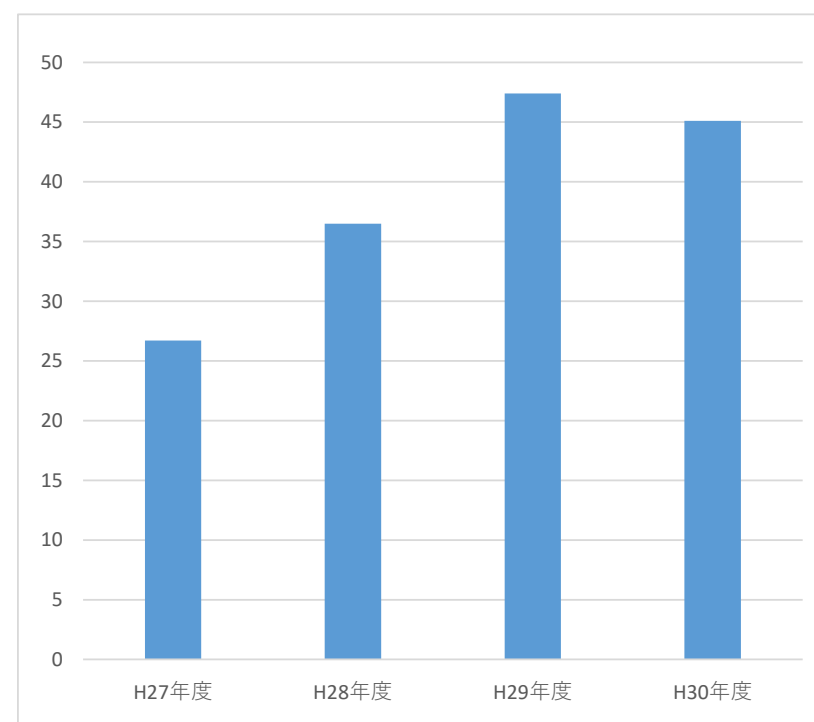
地域分娩貢献率

(単位：%)

	H27年度	H28年度	H29年度	H30年度
当院	26.7	36.5	47.4	45.1

分子：院内出生数

分母：二次医療圏出生数（住民登録がなされているうち生年月日が調査期間のもの）



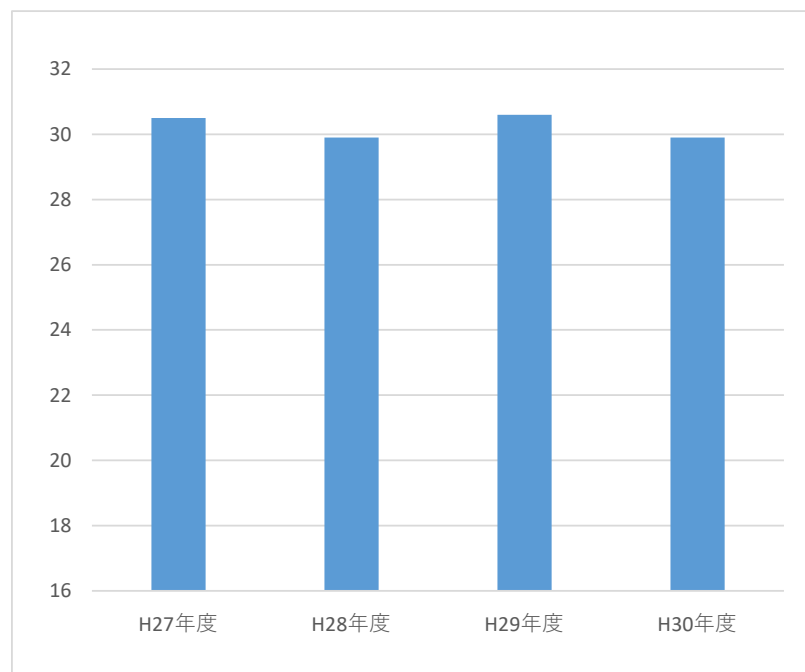
地域救急貢献率

(単位：%)

	H27年度	H28年度	H29年度	H30年度
当院	30.5	29.9	30.6	29.9

分子：救急車来院患者数

分母：二次医療圏内救急車搬送人数



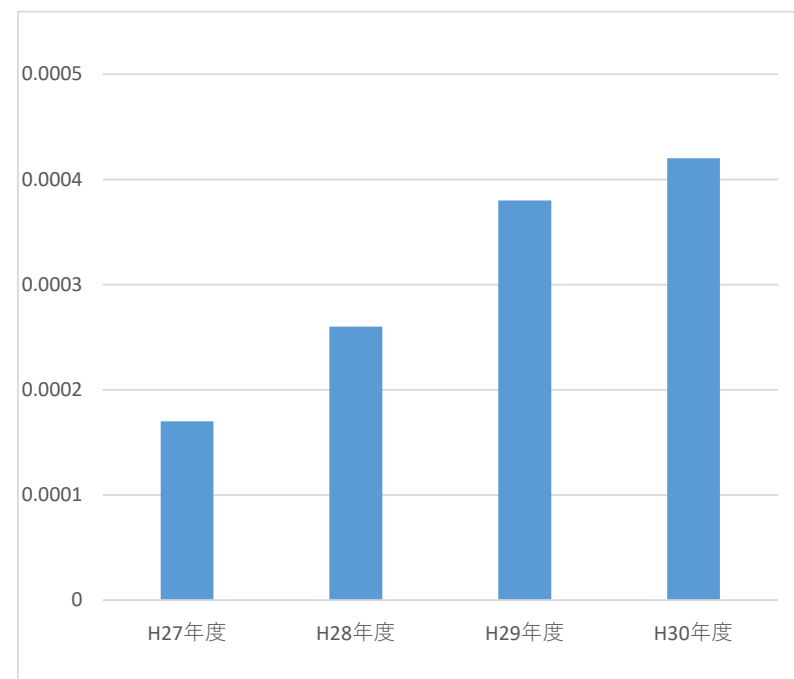
転倒転落レベル2以上発生率

(単位：%)

	H27年度	H28年度	H29年度	H30年度
当院	0.00017	0.00026	0.00038	0.00042

分子：入院患者転倒・転落レベル2以上回答件数

分母：入院のべ日数



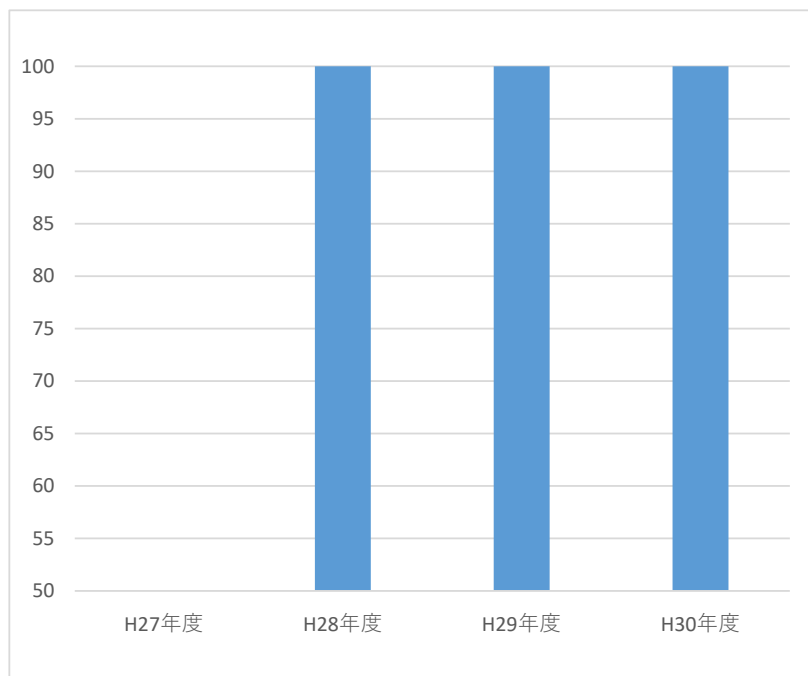
手術開始前1時間以内の予防的抗菌薬投与率

(単位：%)

	H27年度	H28年度	H29年度	H30年度
当院		100.0	100.0	100.0

分子：手術のうち、手術開始前1時間以内に予防的抗菌薬が投与開始された手術件数

分母：手術室で行った手術件数



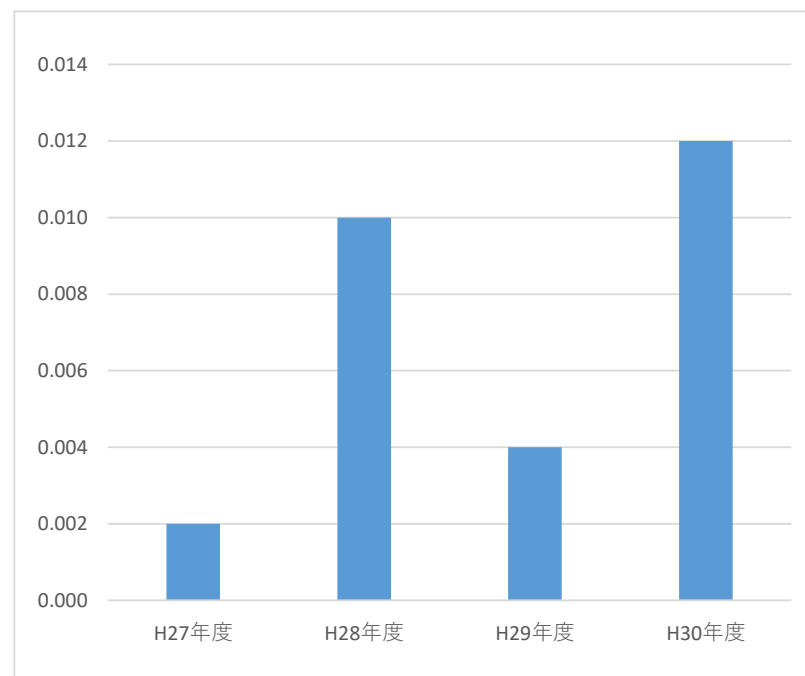
褥瘡推定発生率

(単位：%)

	H27年度	H28年度	H29年度	H30年度
当院	0.002	0.010	0.004	0.012

分子：入院時に褥瘡なく調査日に褥瘡を保有する患者数+入院時に褥瘡あり他部位に新規褥瘡発生の患者数

分母：調査日の施設在院数



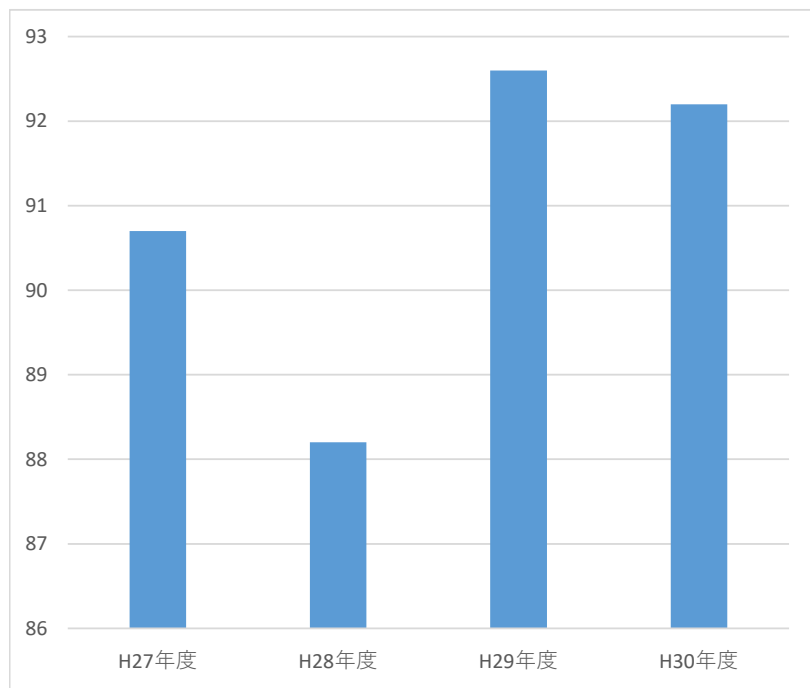
肺血栓塞栓症の予防対策実施率

(単位：%)

	H27年度	H28年度	H29年度	H30年度
当院	90.7	88.2	92.6	92.2

分子：分母のうち、肺血栓塞栓症の予防対策が実施された退院患者数

分母：肺血栓塞栓症発生リスクレベル「中」以上の手術を実施した退院患者数



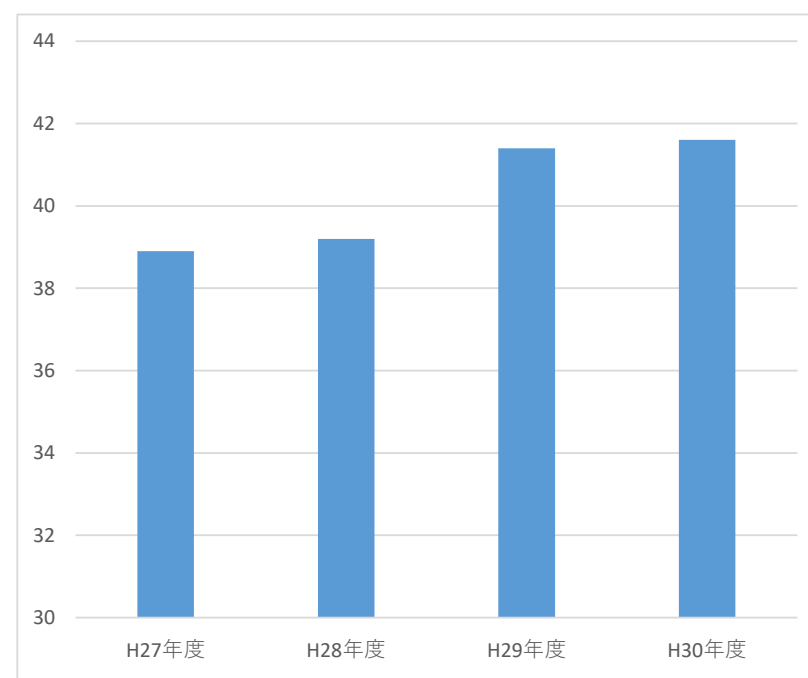
クリニカルパス使用率（患者数）

(単位：%)

	H27年度	H28年度	H29年度	H30年度
当院	38.9	39.2	41.4	41.6

分子：パス新規適用患者数

分母：新入院患者数



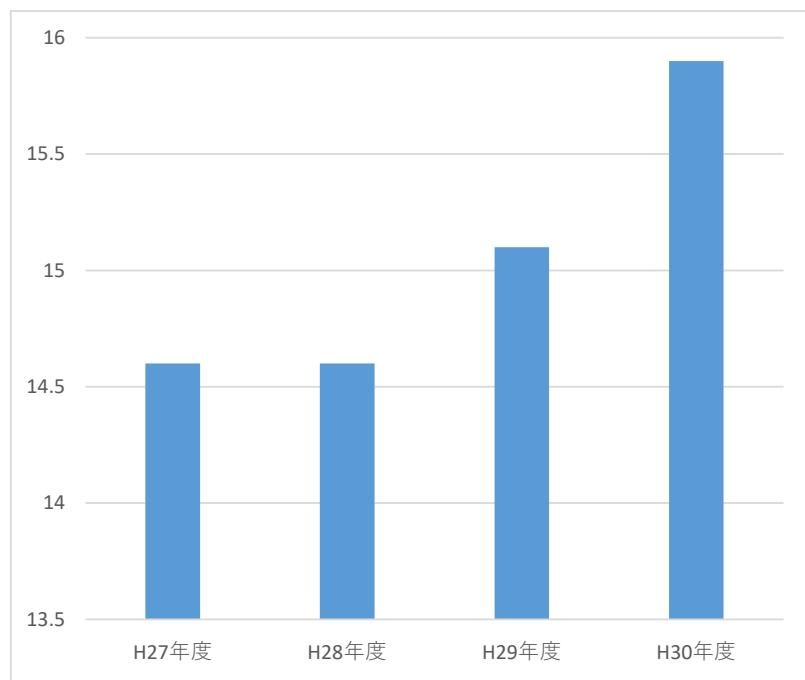
クリニカルパス使用率（日数）

（単位：％）

	H27年度	H28年度	H29年度	H30年度
当院	14.6	14.6	15.1	15.9

分子：パス適用日数合計

分母：入院のべ日数



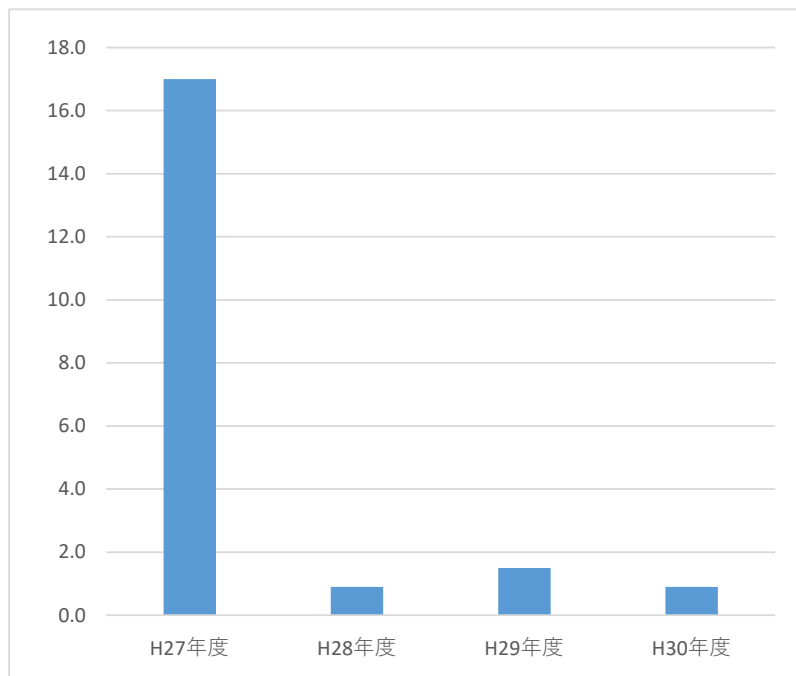
精神科病院入院からの身体疾患受け入れ頻度

（単位：％）

	H27年度	H28年度	H29年度	H30年度
当院	17.0	0.9	1.5	0.9

分子：精神科病院入院からの身体疾患受け入れ患者数

分母：病床100床あたり



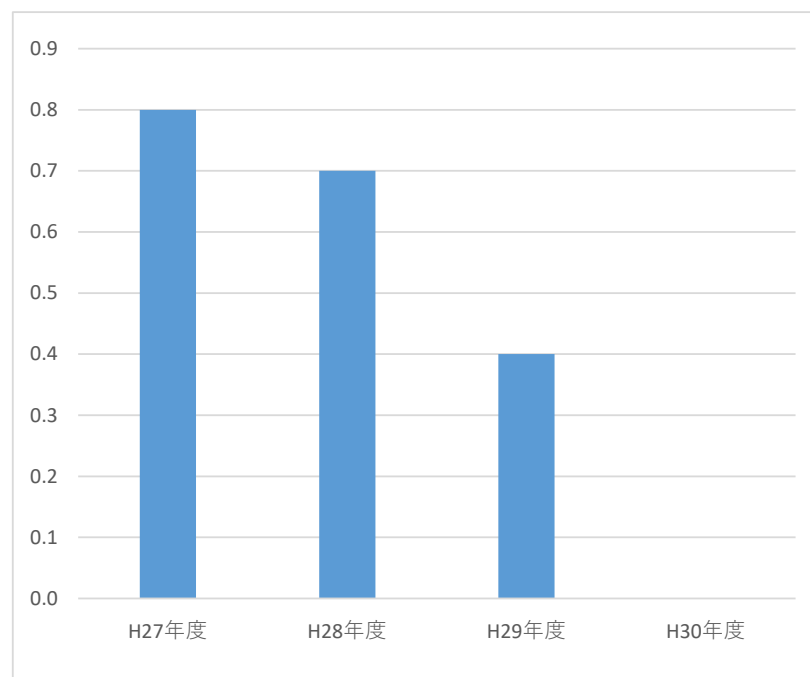
院内他科からの精神科診察依頼頻度

(単位：%)

	H27年度	H28年度	H29年度	H30年度
当院	0.8	0.7	0.4	0

分子：院内他科入院中患者の精神科診察依頼件数

分母：病床100床あたり



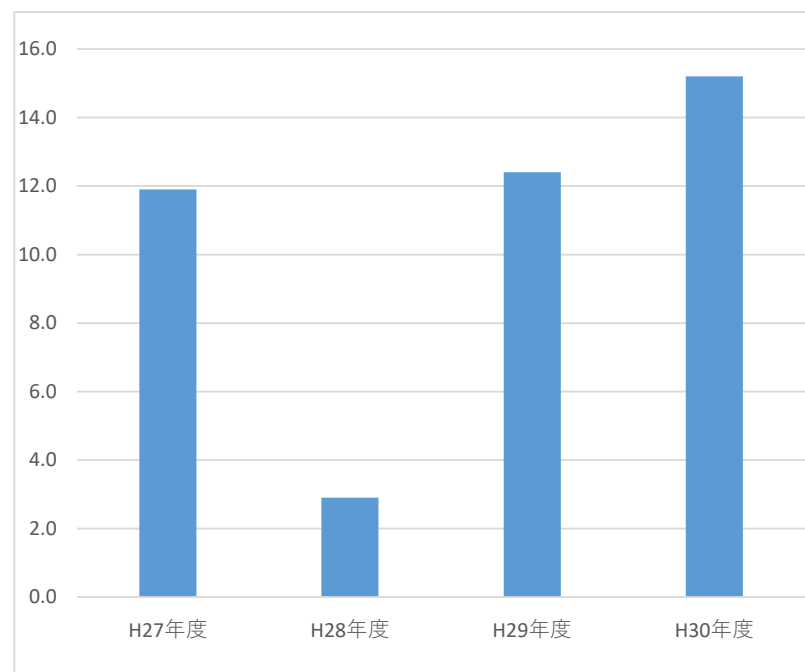
脳梗塞入院1週間以内のリハビリテーション強度

(単位：%)

	H27年度	H28年度	H29年度	H30年度
当院	11.9	2.9	12.4	15.2

分子：分母患者の入院7日目までのリハビリテーション施行単位合計

分母：一週間以上入院し退院した急性期脳梗塞症例数



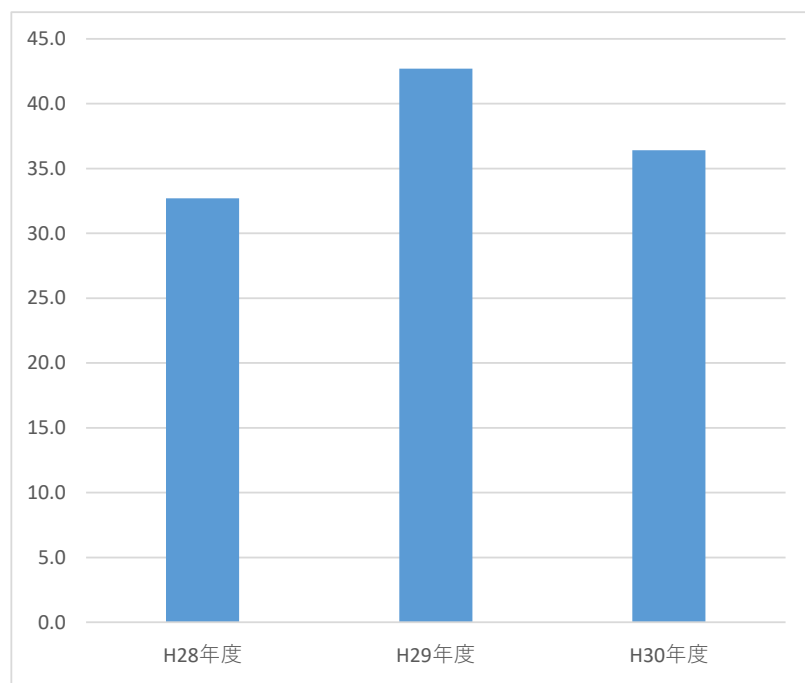
脳梗塞ADL改善度

(単位：%)

	H27年度	H28年度	H29年度	H30年度
当院	-	32.7	42.7	36.4

分子：急性脳梗塞生存退院患者の退院時BI合計点数 - 入院時BI合計点数

分母：急性脳梗塞の生存退院患者数



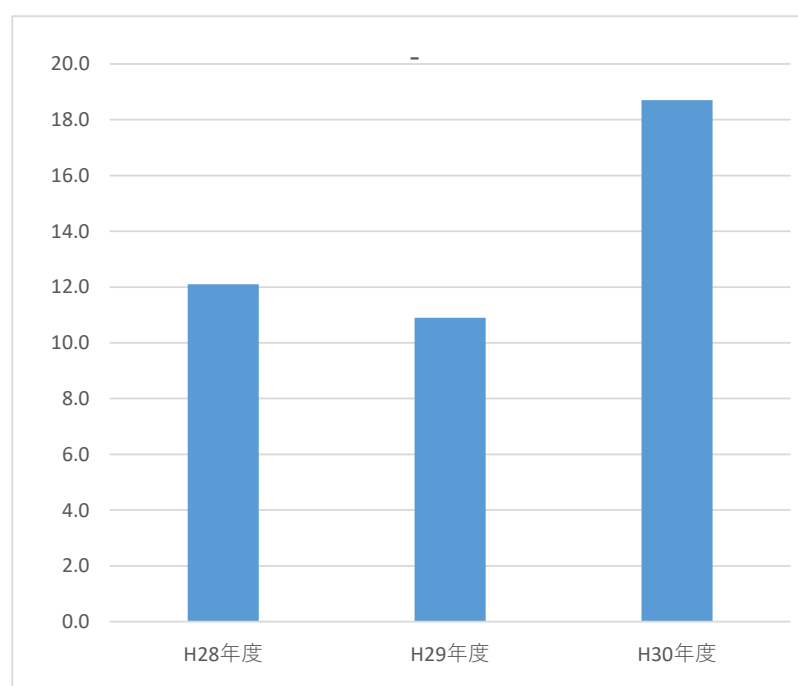
誤嚥性肺炎再入院率

(単位：%)

	H27年度	H28年度	H29年度	H30年度
当院	-	12.1	10.9	18.7

分子：前期の誤嚥性肺炎退院患者のうち、4週間以内に呼吸器疾患（MDC4）で自院に再入院した患者数

分母：前期の誤嚥性肺炎の退院患者数



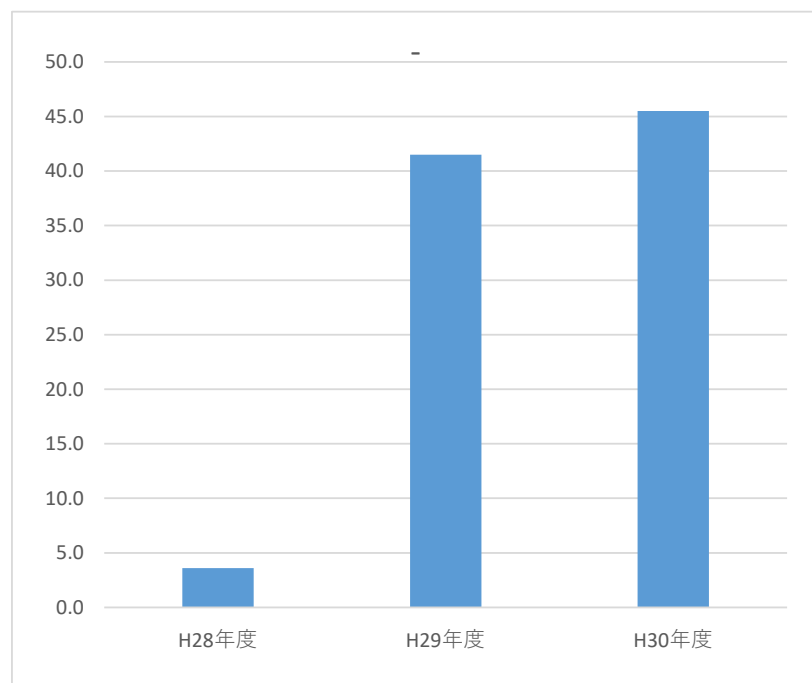
慢性心不全縁ACE阻害薬またはARB処方率

(単位：%)

	H27年度	H28年度	H29年度	H30年度
当院	-	3.6	41.5	45.5

分子：慢性心不全退院患者のうち、ACE阻害剤またはARBの処方された患者数

分母：慢性心不全の退院患者数



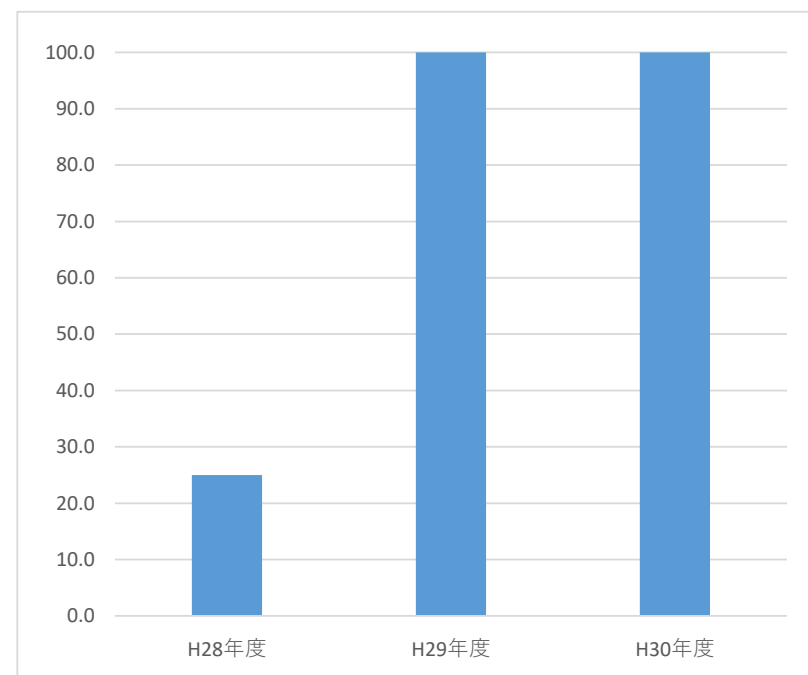
ステージⅠ 乳がん患者の乳房温存率

(単位：%)

	H27年度	H28年度	H29年度	H30年度
当院	-	25.0	100	100

分子：分母のうち乳房温存手術実施件数

分母：乳癌（臨床分類分類ステージⅠ）の手術実施件数



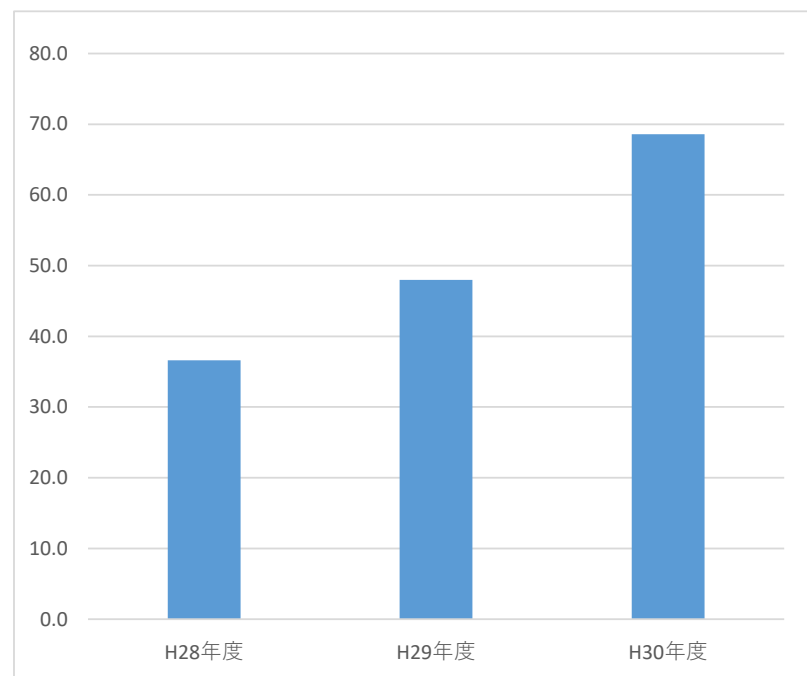
糖尿病入院栄養指導実施率

(単位：%)

	H27年度	H28年度	H29年度	H30年度
当院	-	36.6	48.0	68.6

分子：2型糖尿病（ケトアシドーシスを除く）退院患者のうち、栄養指導が実施された患者数

分母：2型糖尿病（ケトアシドーシスを除く）の退院患者数



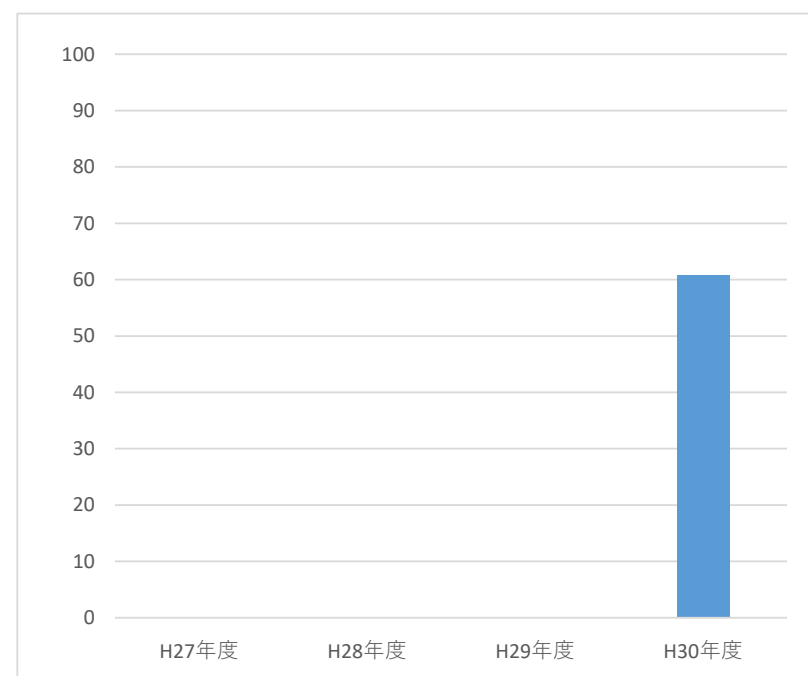
胃癌低侵襲手術率（内視鏡）

(単位：%)

	H27年度	H28年度	H29年度	H30年度
当院	-	-	-	60.8

分子：分母のうち、内視鏡手術が施行された患者数

分母：胃癌で治療前TNMがUICCステージⅠのうち該当する切除術が施行された退院患者数



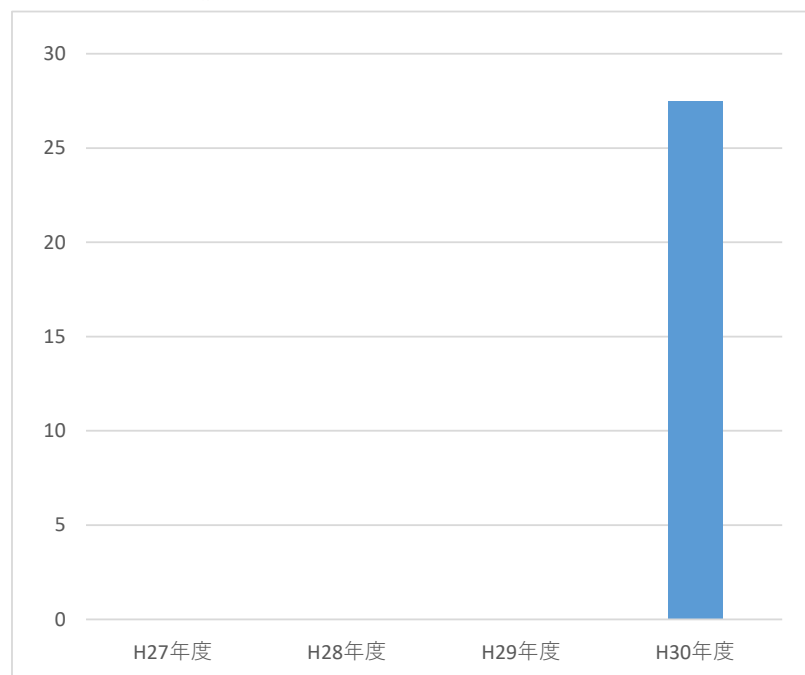
胃癌低侵襲手術率（腹腔鏡）

（単位：％）

	H27年度	H28年度	H29年度	H30年度
当院	-	-	-	27.5

分子：分母のうち、腹腔鏡手術が施行された患者数

分母：胃癌で治療前TNMがUICCステージⅠに相当し対象の切除術が施行された退院患者数



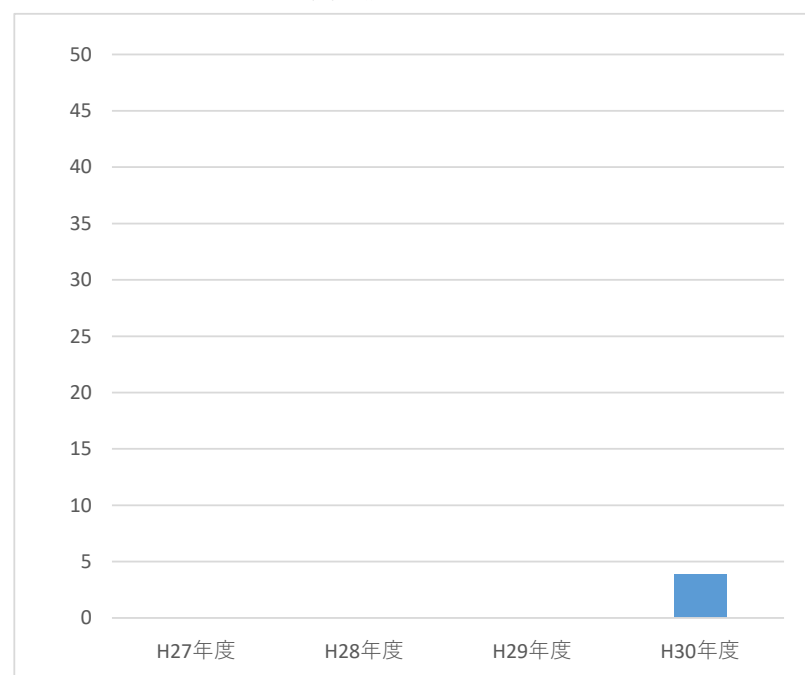
がん患者サポート率

（単位：％）

	H27年度	H28年度	H29年度	H30年度
当院	-	-	-	3.9

分子：分母のうち、基準日を含む6ヶ月間にがん患者指導管理料1を算定した患者（入・外含む）

分母：初発がん患者の初回退院数



放射線専門医診断寄与率

(単位：%)

	H27年度	H28年度	H29年度	H30年度
当院	-	-	-	100.3

分子：分母のうち、該当する画像管理加算1または2または3を算定した件数

分母：自施設で撮影した画像において核医学診断およびコンピューター画像診断を行った件数

