

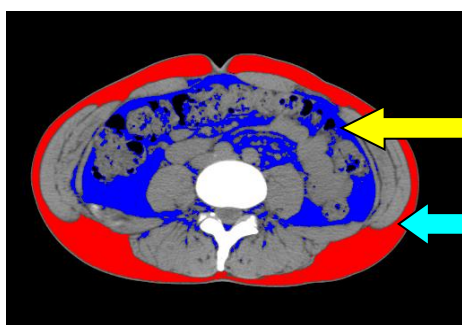
あなたの

内臓脂肪

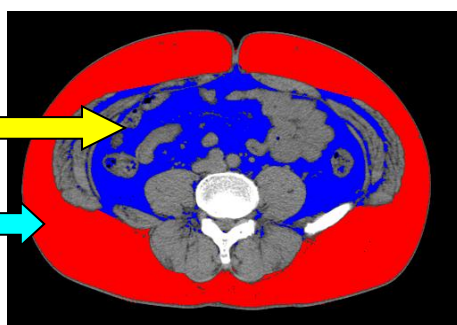
気になりませんか？

健診に追加し、数分で測定できます(料金3,000円税込)

正常



非常に危険



内臓脂肪

皮下脂肪

身長	177.0cm
体重	63.0kg
内臓脂肪面積	70.06cm ²
腹囲	77.93cm
BMI	20.11

内臓脂肪面積が
100cm²を超えると
危険です。

身長	175.0cm
体重	88.0kg
内臓脂肪面積	131.91cm ²
腹囲	100.74cm
BMI	28.73



腹囲が男性では85cm、
女性では90cm以上であれば
要注意！！

検査はCTスキャンで脂肪を測定します。

メタボリックシンドローム(内臓脂肪症候群)とは？

内臓脂肪の蓄積により、高脂血症(脂質異常症)、高血圧、高血糖などが重複した状態のことです。自覚症状はほとんどありませんが、放っておくと動脈硬化が急速に進行し、心臓病や脳卒中などを引き起こす危険性が高まります。

健診当日のお申し込みはお受けできませんので、
前日までご予約ください。

市立横手病院 健康管理センター

TEL 0182-33-9724

FAX 0182-33-7989

受付時間 月曜～金曜 8:30～17:00