

人間ドックのご案内

治す医療から防ぐ医療に健康は大切な財産です
あなたの健康を応援します



市立横手病院 健康管理センター

● 基本理念

地域の人々に信頼される良質な健診を目指します。

● 基本方針

1. 疾病の早期発見・早期治療に努め、地域の健康維持・増進に貢献します。
2. 受診者の満足と安心が得られる環境を整え、心ふれあう人間味豊かなサービスを提供します。
3. 安全対策に留意し、安心できる健診を提供します。
4. 受診者の権利を尊重し、プライバシーの保護に万全の体制で取り組みます。

(H27.2.3制定)



健診宿泊室からの風景

◆ お問い合わせ ◆

市立横手病院 健康管理センター

秋田県横手市根岸町5-31 TEL.0182-33-9724 FAX.0182-33-7989

健診のお申し込み

人間ドックは予約制になっておりますので、ご希望の方は、下記まで電話または直接お申し込み下さい。

TEL/0182-33-9724

受付/月曜日～金曜日(土日祝祭日を除く) 10時00分～17時00分
予約されますと受診日より2週間ほど前に受診案内書等をお送りいたします。

※各種ドックの受診年齢は下記のとおりとなっております。ご了承ください。

宿泊人間ドック・脳ドック 70歳以下 →4月2日～翌年4月1日の期間で
71歳になる方は受診できません。

日帰り人間ドック 75歳以下 →4月2日～翌年4月1日の期間で
76歳になる方は受診できません。

健診日

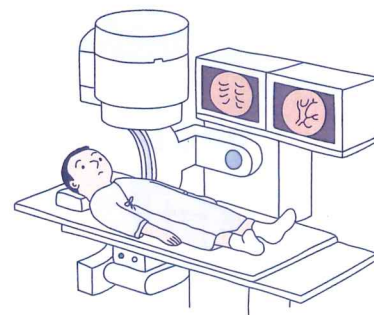
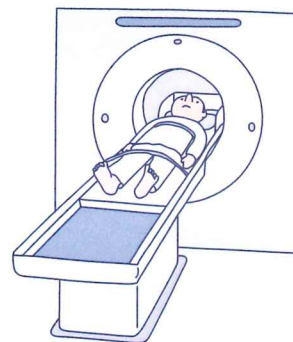
- 日帰り人間ドック……月曜日～金曜日(土、日、祝祭日を除く)
- 宿泊人間ドック……月～火曜日、火～水曜日、木～金曜日(土、日、祝祭日を除く)
- 脳ドック……水曜日・木曜日(祝祭日を除く)の午後

検査料金

- 日帰り人間ドック……………¥36,850(税込)
- 宿泊人間ドック……………¥67,650(税込)
- 脳ドック……………¥42,900(税込)
※日帰りドックにオプションの場合……¥26,400(税込)
宿泊ドックにオプションの場合……¥19,250(税込)

オプション

- 婦人科検診 頸部細胞診 経膈エコー…¥ 3,300(税込)
HPV(ヒトパピローマウイルス)検査
……………¥ 3,850(税込)
- 乳がん検診 乳房X線撮影(マンモグラフィ)
……………¥ 3,300(税込)
- 肺CT検査……………¥12,320(税込)
- 内臓脂肪CT……………¥ 3,000(税込)
- 腫瘍マーカー
 - ・前立腺(PSA)……………¥ 2,100(税込)
※50才以上男性はドック(日帰り・宿泊)に含まれます。
 - ・肺(SCC・CYFRAほか)……………¥ 6,450(税込)
 - ・肝臓(AFP・PIVKA-II)……………¥ 2,750(税込)
 - ・胃・大腸・膵臓・胆道(CEA・CA19-9)…¥ 2,750(税込)
- ヘリコバクターピロリ抗体検査……………¥ 1,000(税込)
※当日 胃内視鏡検査実施が条件となります。





日帰り人間ドック

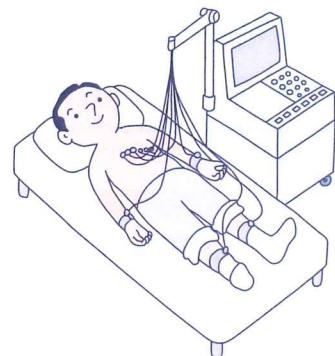
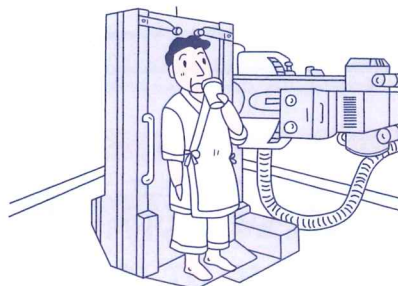
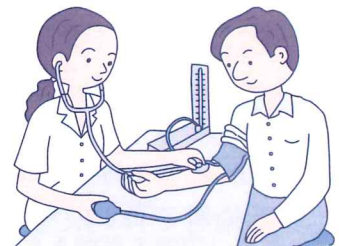


検査内容

- 問診**……………既往歴、現病歴、家族歴などで危険因子をチェックいたします。
- 計測**……………身長、体重、BMI、腹囲をチェックいたします。
- 呼吸器系**……………胸部X線直接撮影（2方向）、肺機能検査
- 循環器系**……………血圧測定、安静時心電図、心拍数
- 消化器系**……………胃X線直接撮影又は胃内視鏡検査、便潜血検査、腹部超音波検査
- 血液検査**
- ・貧血など……………赤血球数、血色素量、ヘマトクリット値、白血球数、血液像、血小板数
 - ・肝機能検査……………AST(GOT)、ALT(GPT)、 γ -GTP、ALP、LDH、コリンエステラーゼ、総ビリルビン、血清蛋白量
 - ・肝炎ウイルス検査……………HBs抗原、HCV抗体
 - ・腎機能検査……………尿素窒素、クレアチニン、尿酸、Na、K、Cl、eGFR
 - ・糖尿病・膵臓……………空腹時血糖、HbA1c、血清アミラーゼ
 - ・脂質検査……………総コレステロール、HDLコレステロール、LDLコレステロール、中性脂肪、non-HDLコレステロール
 - ・その他……………梅毒反応(RPR、TP抗体)、ABO血液型、Rh(D)血液型
炎症反応因子等(CRP、RF)
- 尿検査**……………蛋白、糖、潜血、沈渣
- 眼・耳**……………眼底、眼圧、視力、聴力
- 泌尿器**……………前立腺検査(PSA) 50歳以上の男性

スケジュール

日帰りドックの方には検査終了後、医師から採血結果の説明があります。(終了時間は12時頃となります)



宿泊人間ドック

検査内容

日帰り人間ドックに下記の内容が追加になります。

大腸（全大腸）内視鏡検査、頸動脈超音波検査、甲状腺超音波検査、脈波血圧検査、糖負荷試験、肝機能（蛋白分画）、血清鉄（女性のみ）、体脂肪率
※胃検査は内視鏡検査のみとなります。

オプション（宿泊ドックのみ）

●負荷心電図……………¥ 3,550（税込）

●大腸CT……………¥11,000（税込）

※水～木曜日の日程で行います。それ以外は要相談になります。

スケジュール

医師から2日目の最後に2日間の検査結果の説明があります。

※終了時間は2日目14時すぎの予定です。

脳ドックのご案内

検査内容

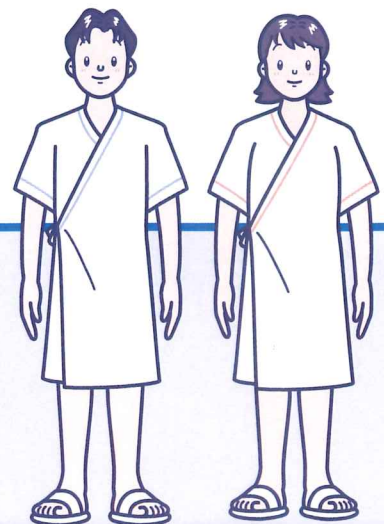
問診、計測、血圧測定、血液・尿検査、心電図検査、眼底検査、眼圧検査、胸部X線直接撮影（1方向）、頸動脈超音波検査、MRI（磁気共鳴コンピュータ断層撮影）、MRA（磁気共鳴コンピュータ血管撮影）、脈波血圧検査

◆結果説明は後日（火曜日午後）来院していただき、担当医師より説明いたします。

※日程については受診当日ご相談させていただきます。

※MRI・MRAによる検査は磁気を使用しますので、下記に該当する方はCT検査へ変更する場合がありますので、ご予約の際必ずお申し出ください。

- ・ペースメーカーや植え込み型除細動器を装着している方
- ・手術等で体内に金属・機械類を入れている方
- ・刺青、アートメイク等をしている方
- ・磁石を利用した義歯・義眼を利用している方



健診結果

受診日から1ヵ月後をめぐりに健診結果を送付いたします。
2次検診対象となった方は、ぜひ受診して下さいませよう
お願いいたします。